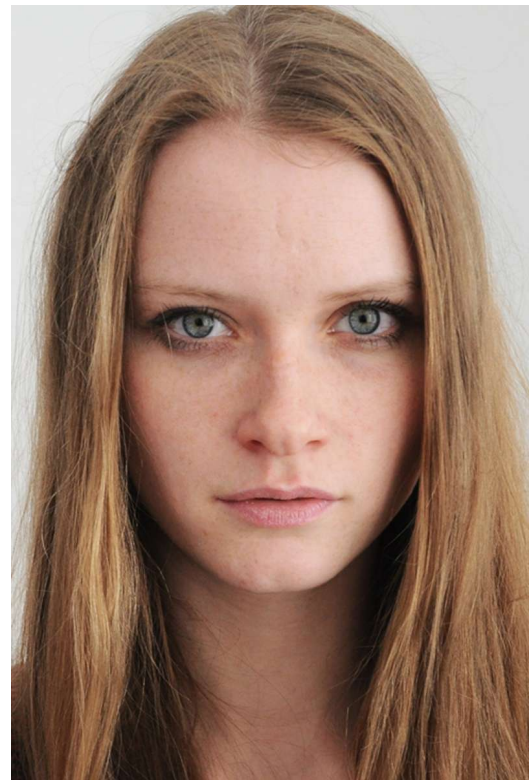


Vita

Jahrgang	1987
Nationalität	deutsch
Wohnort	Lüneburg
Wohnmöglichkeiten	Berlin, Hamburg, Köln, Leipzig, München
Haarfarbe	rotblond
Augenfarbe	blaugrün
Körpergröße	177
Konfektionsgröße	36/38
Fremdsprachen	französisch (GK), amerikanisches englisch
Dialekte	
Führerschein	Pkw
Fähigkeiten	Klavier, Tanz (Standard), Ski
Stimme	Mezzosopran



Demoband-Link :

Ausbildung

2005 - 2006 Gesangsunterricht Musikschule Jesteburg

Fernsehen

2012 Stiller Abschied (ARD)

Theater/Bühne

		Rolle	Regisseur
2012	WIR - (Schauspielhausproduktion am Lichthof Theater Hamburg)		Johan Heß
2011	Helden (Malersaal im Deutschen Schauspielhaus Hamburg)	Judith	Jakob Engel
2011	Alice D. Wir Kinder vom Wunderland (Malersaal im DSH)	das weiße Kaninchen	Jan-Phillip Meyer
seit 2010	Mädchen in Uniform (Malersaal im DSH)	Mitglied im Mädchencho	René Pollesch
2010	WasIhrWollt (Malersaal im DSH)	Maria	Brandes/Engel/Meier v Rouden
2010	Von Wegen (Junges Theater Lüneburg)	Ensemble	Franziska Pohlmann
2008 - 2009	Bunbury (Empore Buchholz / Parabol e.V.)	Cecile	Ingo Sax
2007	Saraja und Morius (Theater Lüneburg)	Jami	Franziska Pohlmann
2007	Integrations-Generation (Theater Lüneburg)	Yakita / Melek	Franziska Pohlmann
2007	Das Ding der Nibelungen (Empore Buchholz / Parabol e.V.)	Krimhild	Ingo Sax
2006	Hilfe die Herdmanns kommen (Empore Buchholz / Parabol e.V.)		Ingo Sax
2005 - 2009	Impro Theatergruppe Schauspiel- und Kunstschule BiSchu Buchholz	diverse	Birgit vom Heede

